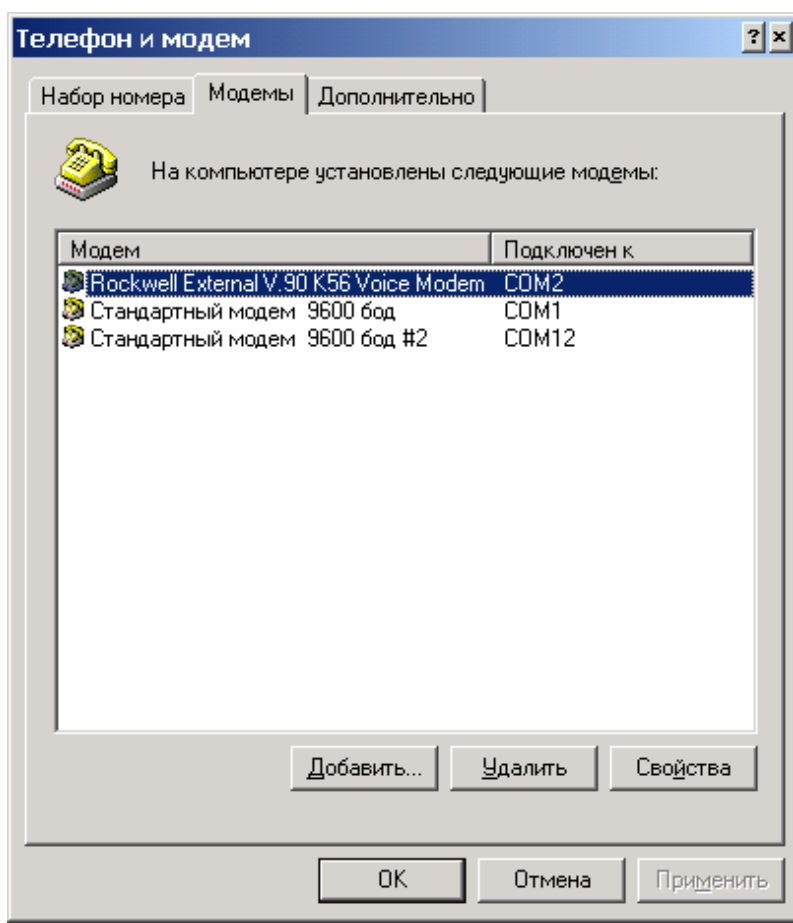


- Приведенные настройки справедливы для конфигурирования модема в ОС Windows2000/XP для модемов Siemens MC-35.
- Указанные настройки логина, пароля и номера телефона указаны применительно к оператору Kuban-GSM (www.kubangsm.ru) . Для настройки на другого оператора связи необходимо узнать у оператора указанные параметры.
- SIM Карта установленная в модем должна иметь открытый GPRS-сервис.

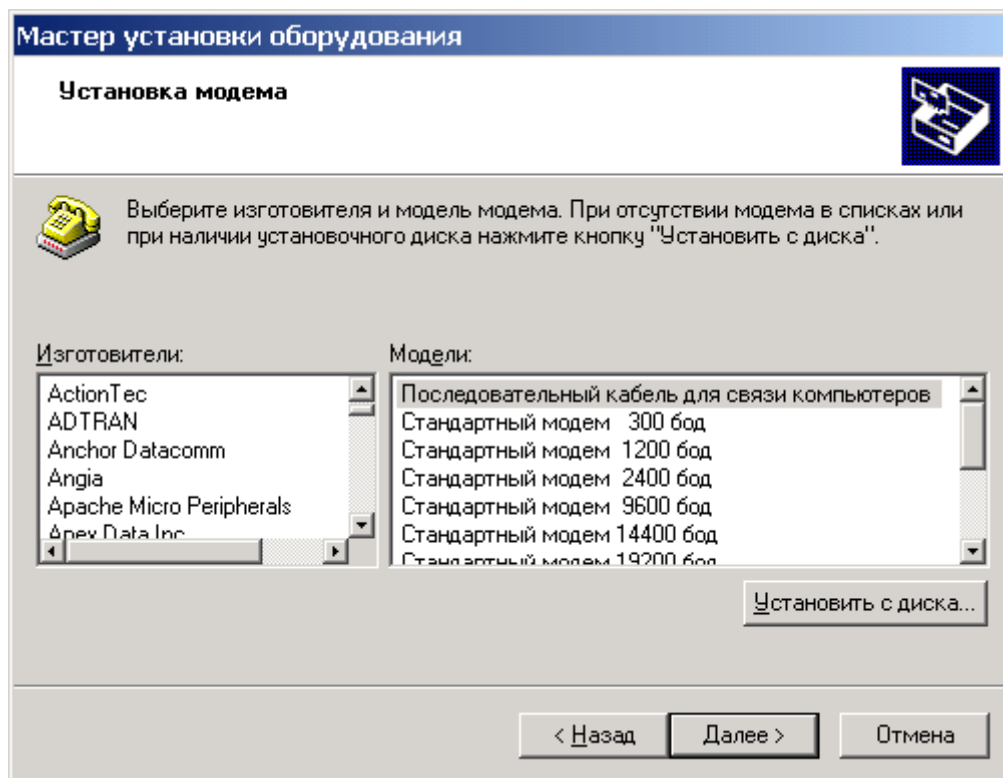
1. Установка драйвера модема.

“Панель управления” -> “Телефон и модем” :

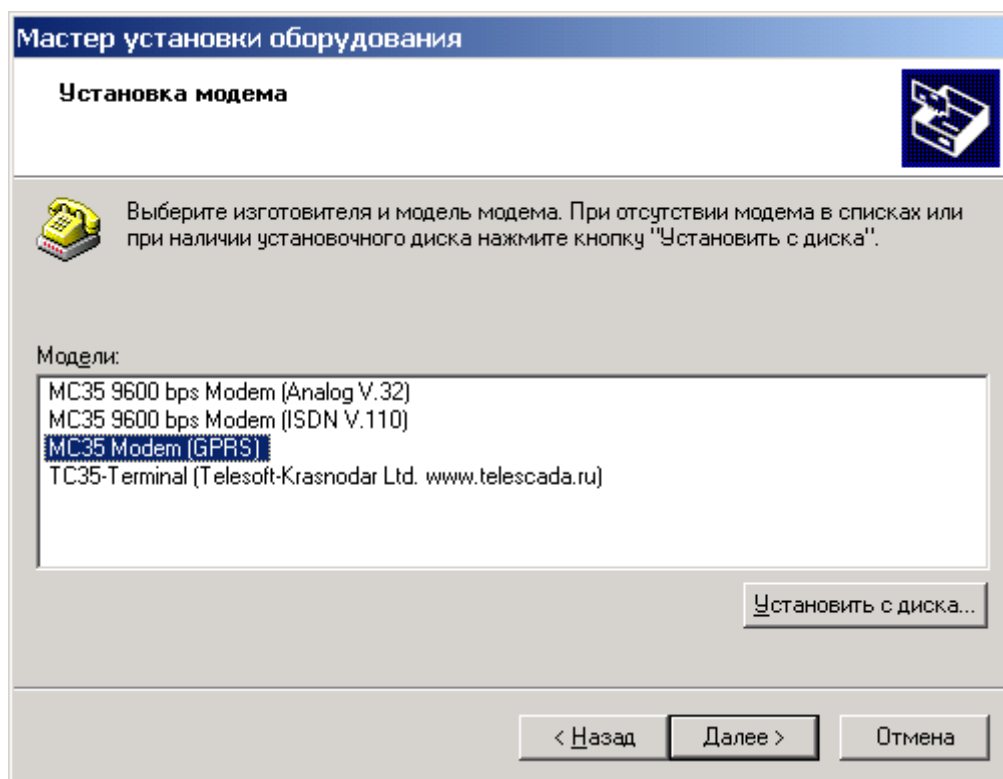
На закладке “Модемы” выберите пункт “Добавить”.



Установить галочку “не определять тип модема (выбор из списка)”

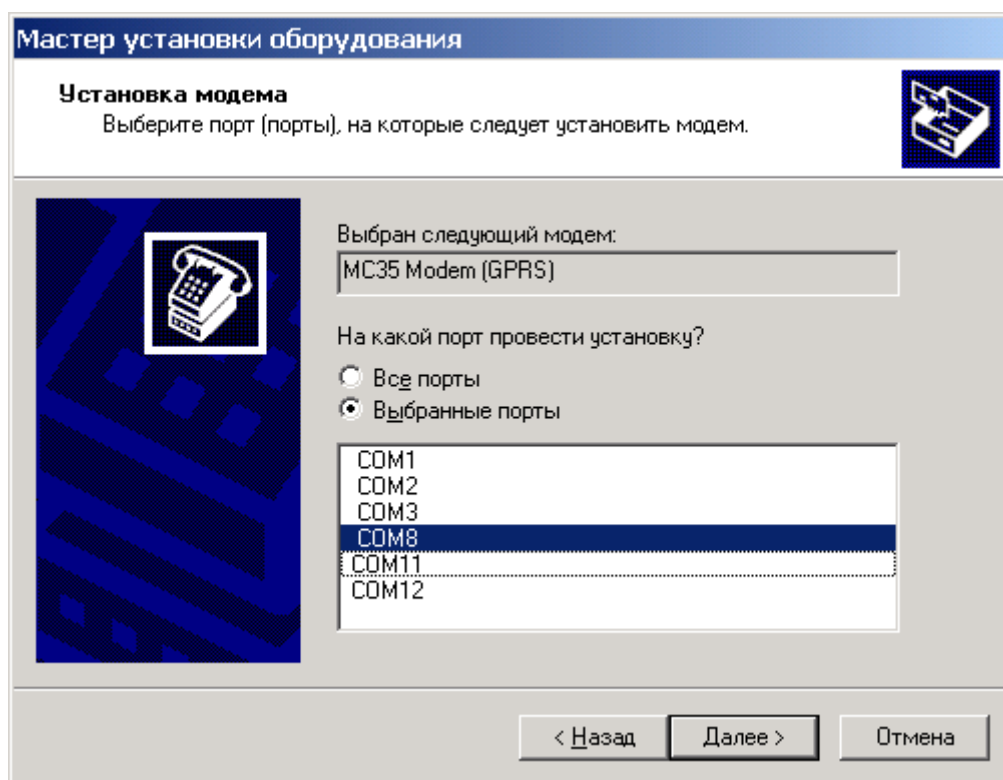


Выбрать: “Установить с диска” и указать размещения файла “MC35-GPRS.inf”
(файл может быть загружен с <http://www.telescada.ru/show/gsm-modem-docs.shtml>).

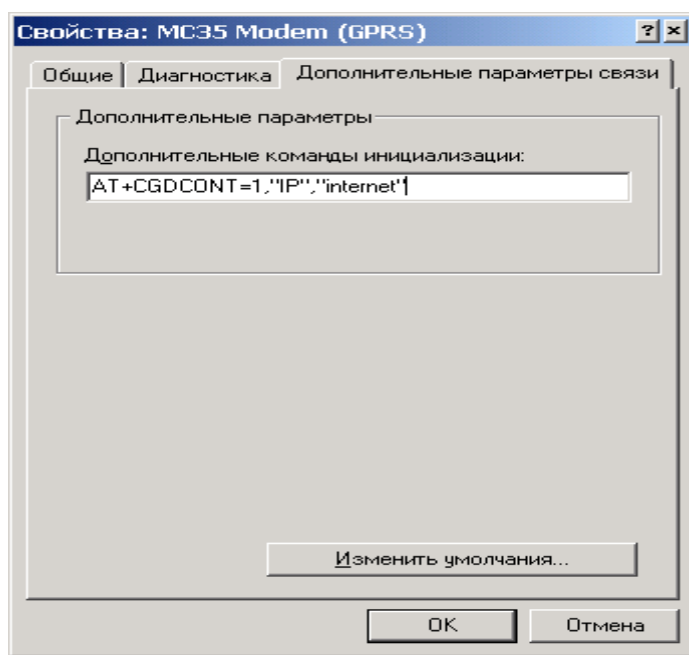


Выбрать тип : “MC35 Modem (GPRS)”

Выбрать порт к которому подключен модем:



После установки драйвера модема откройте закладку “Дополнительные параметры связи” в свойствах модема и введите строку инициализации
AT+CGDCONT=1,"IP","internet"

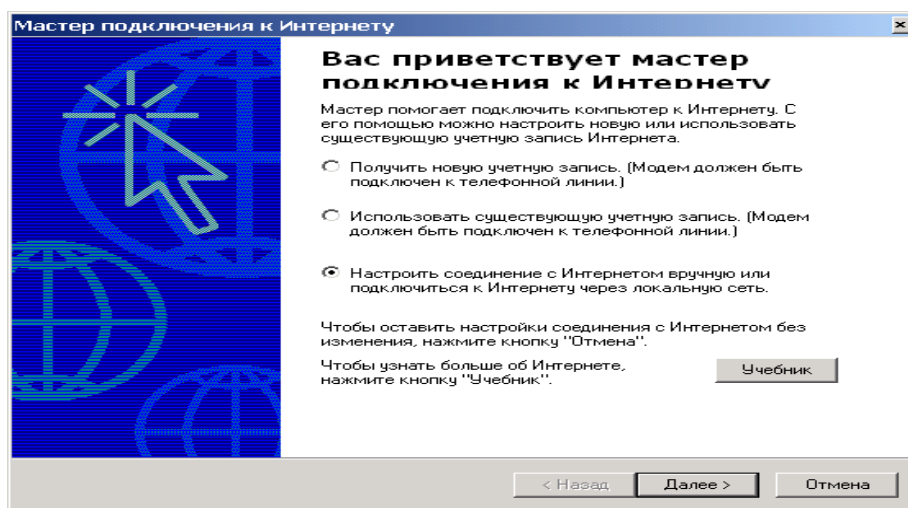
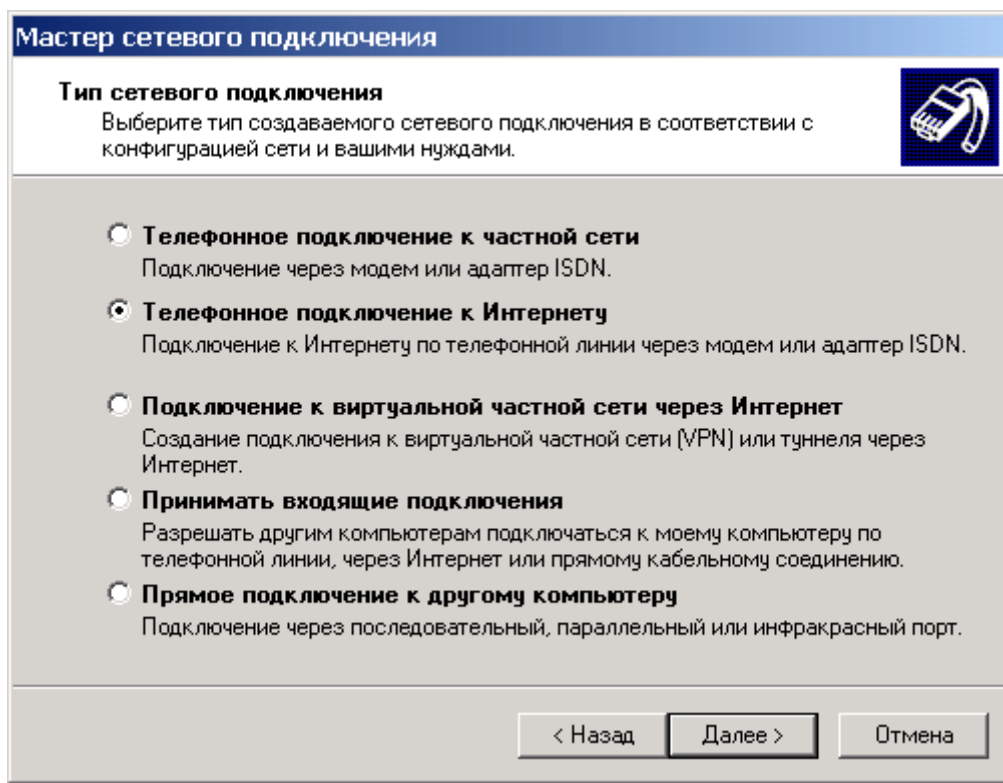


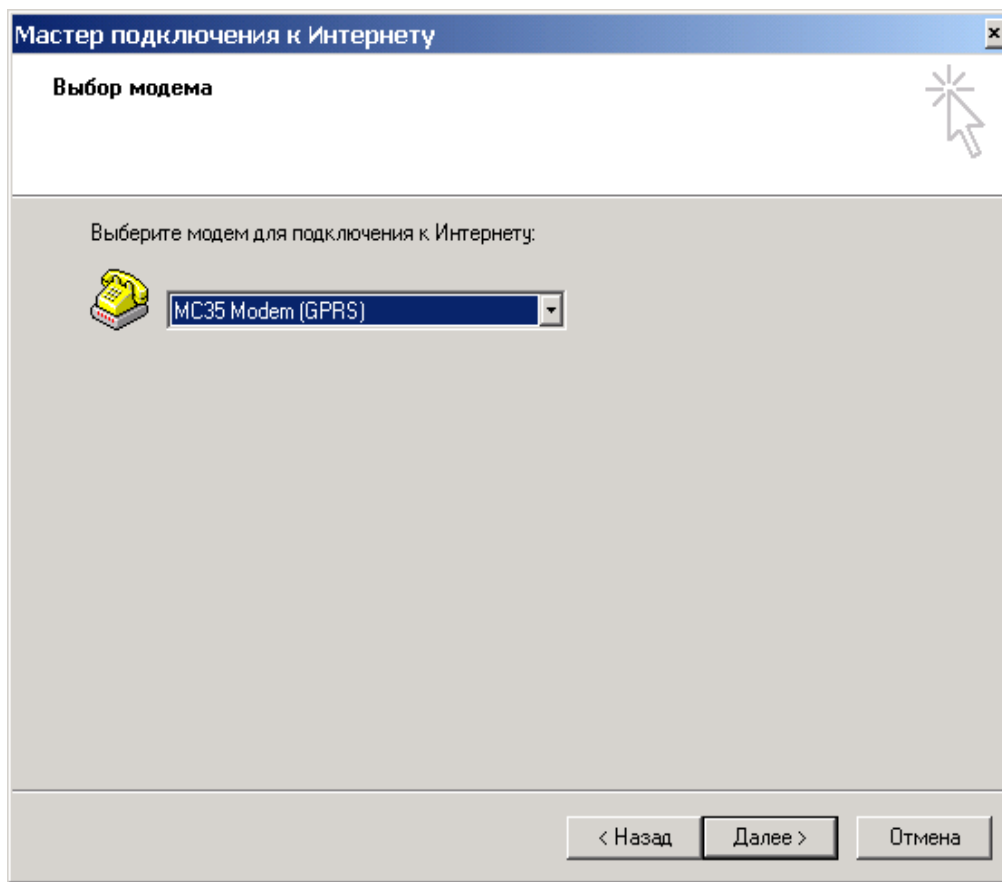
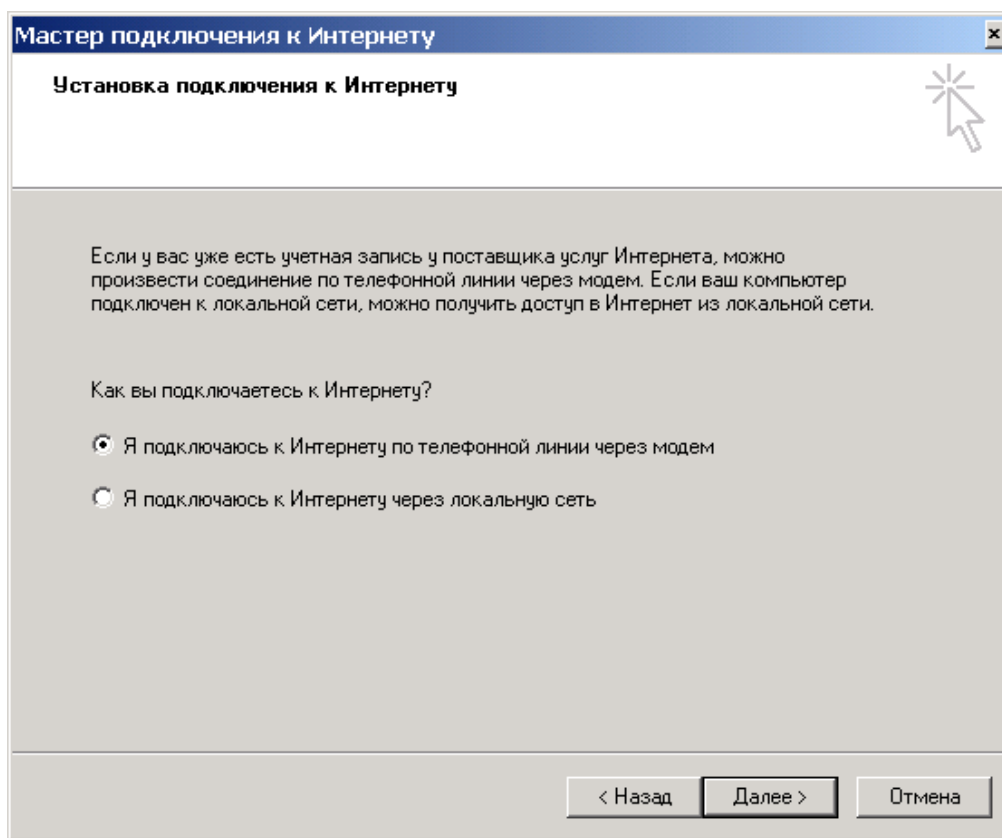
Установка драйвера модема на этом закончена.

2. Создание подключения к сети Интернет.

“Панель управления”-> “Сеть и удаленный доступ к сети”

Выбрать “Телефонное подключение к интернет”:





Введите в поле номера телефона строку *99***1#

Мастер подключения к Интернету

Шаг 1 из 3. Сведения о подключении для учетной записи

Введите номер телефона для соединения с поставщиком услуг Интернета.

Код города: 8612 – Номер телефона: *99***1#

Страна и код страны: Россия (7)

☐ Использовать код города и правила дозвона

Чтобы настроить параметры соединения, нажмите кнопку "Дополнительно".
Обычно поставщики услуг Интернета не требуют дополнительных настроек.

Дополнительно...

< Назад Далее > Отмена

Ввести имя пользователя: **gprs**

Поле пароля оставить пустым:

Мастер подключения к Интернету

Шаг 2 из 3. Сведения о входе в сеть для учетной записи

Для подключения введите имя и пароль пользователя. Если они вам не известны, обратитесь к вашему поставщику услуг Интернета.

Имя пользователя: gprs

Пароль:

< Назад Далее > Отмена

Таблица настроек модема MC35 для соединения по GPRS для оператора «Кубань GSM».

| | |
|------------------------------------|------------------------------|
| APN | internet |
| LoginName | gprs |
| Password | пустой |
| IP | Получить автоматически |
| DNS | Получить автоматически |
| Телефон | *99***1# |
| Доп. параметры связи модема | AT+CGDCONT=1,"IP","internet" |

Примечание.

- Приведенные параметры настройки для оператора KubanGSM могут быть изменены оператором. Актуальные параметры можно получить с сервера www.kubangsm.ru .
- Инструкции по эксплуатации GSM модемов доступны по адресу:
<http://www.telescada.ru/show/gsm-modem-docs.shtml>
- Предприятие “ТелеСофт” не производит поддержку и консультацию пользователей модемов приобретенных у других фирм.